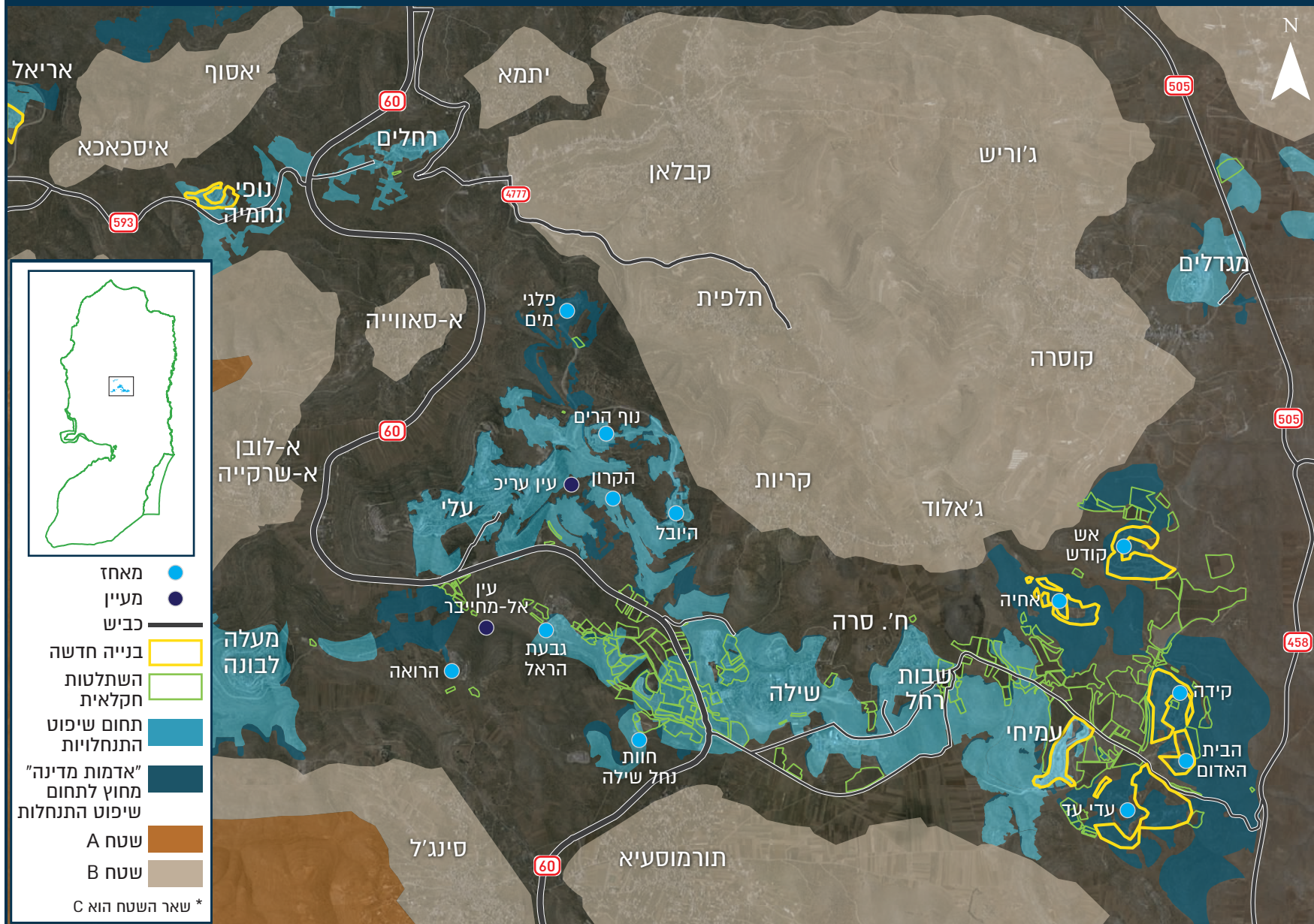


גוש אריאל - עלי - שילה

הרחבת השטח הבנוי, 2010-2019



בהתאם לחוק הישראלי נציין כי מעל 50% ממקורות המימון של בצלם בשנה שעברה הגיעו מישויות מדיניות זרות, המפורטות בין היתר באתר האינטרנט של רשם העמותות.

